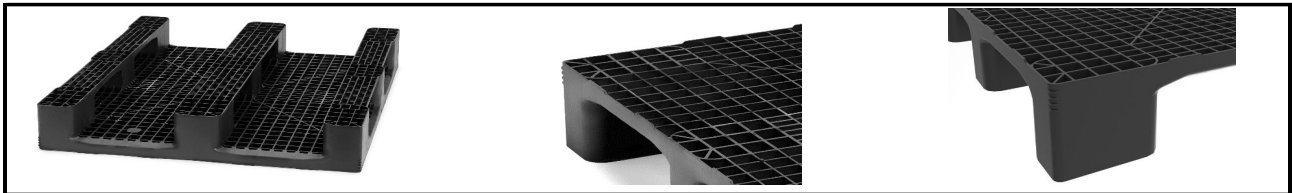
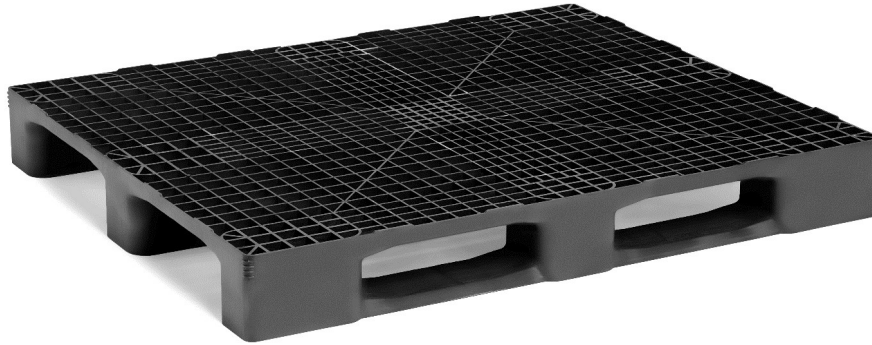


PALET AMERICANO • AMERICAN PALLET • PALETTE AMÉRICAINNE

LO-PRO 3 PATINES • LO-PRO 3 SKIDS • LO-PRO 3 PATINS



DATOS TÉCNICOS

TECHNICAL DATA • DONNÉES TECHNIQUES

MEDIDAS EXTERNAS • External measures • Mesures extérieures
1.200 x 1.000 x 160 mm

ALTURA DE APILADO • Stacking height • Hauteur d'empilage
156 mm

PESO • Weight • Poids
19'500 kg

CARGA ESTÁTICA • Static load • Charge statique
7.000 kg

CARGA DINÁMICA • Dynamic load • Charge dynamique
2.000 kg

CARGA EN RACK • Shelf load • Charge RACK
1.000 kg

MATERIAL • Material • Matériel
PP (100% Plástico reciclado • Recycled plastic • Plastique recyclé)

FABRICACIÓN • Manufacturing • Fabrication
Inyección • Injection • Injection

SUPERFICIE DE LA CUBIERTA • Roof surface • Surface du toit
Rejada • Mesh • Grille

SUPERFICIE DE APOYO • Support surface • Surface d'appui
3 Patines • 3 Skids • 3 Patins

BORDE PERIMETRAL • Perimeter edge • Bord de périmètre
✓

NORMATIVA • Normative • Normatif

39.731/MU Registro sanitario • Health register • Registre sanitaire
UNE-EN 15343 Plásticos reciclados. Trazabilidad • Recycled plastics. Traceability • Plastiques recyclés. Traçabilité

DATOS LOGÍSTICOS

LOGISTICS DATA • DONNÉES LOGISTIQUES

UNIDADES/PIE • Units/Stack • Unités/Pile
16 [1.200 x 1.000 x 2.550 mm] • 19 [1.200 x 1.000 x 2.812 mm]

UDS/CAMIÓN TAULINER • Units/Tauliner truck • Unités/Camion tauliner
416 [Altura • Height • Taille 2.550 mm]

UDS/CAMIÓN JUMBO • Units/Jumbo truck • Unités/Jumbo camion
540 [Altura • Height • Taille 2.812 mm]

PALET MADERA • Wooden pallet • Palette en bois
x

OTROS DATOS

OTHER DATA • D'AUTRES DONNÉES

COLOR • Colour • Couleur
Negro • Black • Noir

PERSONALIZACIÓN • Customization • Personnalisation
x

TECNOLOGÍA RFID • RFID Technology • Technologie RFID
x



Según las características del material, las dimensiones y pesos tienen una tolerancia de $\pm 1.5\%$ y 4% respectivamente. Los valores indicados se basan en tests realizados en laboratorio a temperatura ambiente de 23°C con una carga homogénea uniformemente repartida y estable. Plásticos de Molina, S.L. se reserva el derecho de modificar en cualquier momento y sin previo aviso la información expuesta. Este documento es propiedad de Plásticos de Molina, S.L., queda prohibida su reproducción y/o uso indebido.

According to the characteristics of the material, the dimensions and weights have a tolerance of $\pm 1.5\%$ and 4% respectively. The indicated values are based on tests carried out in the laboratory at an ambient temperature of 23°C with a homogeneous, uniformly distributed and stable load. Plastics of Molina, S.L. reserves the right to modify the exposed information at any time and without prior notice. This document is property of Plásticos de Molina, S.L., its reproduction and/or improper use is prohibited.

Selon les caractéristiques du matériau, les dimensions et les poids ont une tolérance de $\pm 1.5\%$ et 4% respectivement. Les valeurs indiquées sont basées sur des tests effectués en laboratoire à une température ambiante de 23°C avec une charge homogène, uniformément répartie et stable. Plásticos de Molina, S.L. se réserve le droit de modifier les informations exposées à tout moment et sans préavis. Ce document est la propriété de Plásticos de Molina, S.L., sa reproduction et/ou son utilisation abusive est interdite.